

# Axial-Vollkegeldüsen

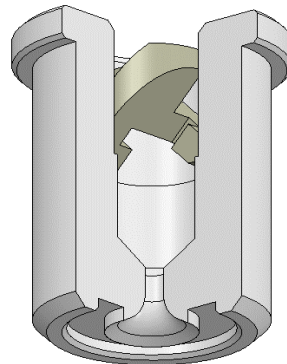
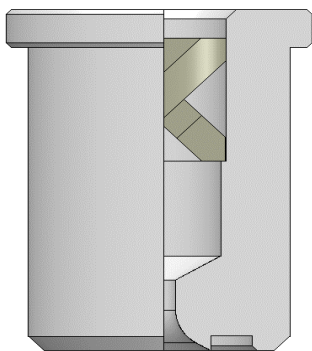
Full cone nozzles



## Baureihe VKXU 3/8"+ 3/4"

Type VKXU 3/8"+ 3/4"

Befestigung mittels Überwurfmutter  
X-Drall Einsatz mit großem freien Querschnitt



Ü-Mutter Cap nut	Durchfluss l/min bei 2bar Capacity l/min at 2bar	Sprühwinkel Spray angel
3/8"	0,4-8,5 l/min	45°, 60°, 90°, 120°
3/4"	8,0-25 l/min	45°, 60°, 90°, 120°

Andere Literleistungen, Sprühwinkel und Anschlüsse sind möglich  
und fertigen wir nach kundenspezifischen Vorgaben

Other flowrates, spray angels and connections are possible.  
We develop and produce according to your specifications

### Werkstoffe / Materials:

1.4305 / 303	MS / Brass	PP, POM
1.4404 / 316L	Titan	PVDF, PTFE
1.4571 / 316Ti	Superduplex	PE, PVC
1.4841 / 314	Hastelloy	

### Und alle anderen zerspanbaren Werkstoffe

And all others machining materials and alloys

Wenzel GmbH & Co. KG, Baachstrasse 1, D-72574 Bad Urach  
Tel. +49 (0)7125/3559, [www.wenzel-duesen.de](http://www.wenzel-duesen.de), [info@wenzel-duesen.de](mailto:info@wenzel-duesen.de)