

Flachstrahldüsen

Flat fan nozzles



Baureihe FLS für 3/8"+3/4" Ü-Mutter

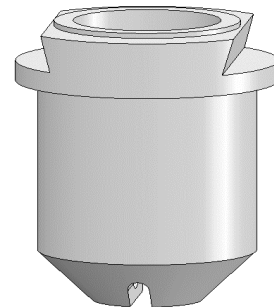
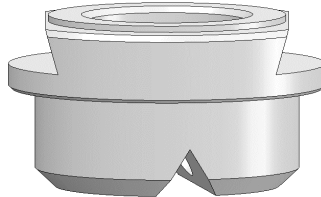
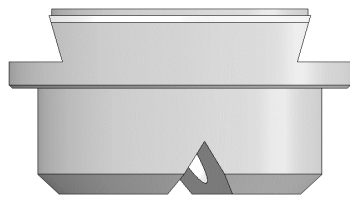
Type FLS for 3/8"+3/4" cap nut

Gleichmäßiges Flachstrahl-Sprühbild

Diverse Bauformen

Parabelförmige- und Rechteckverteilung ja nach Anwendung

Flachstrahl um 5°/15° zum Anschluß verdehrt für sprühen im Verbund

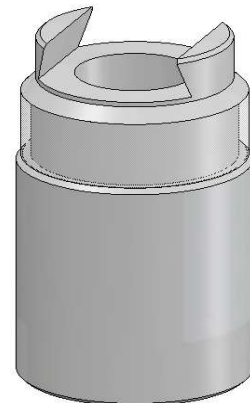
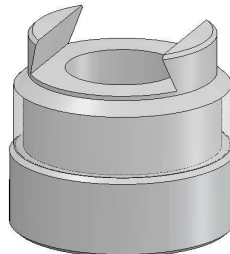
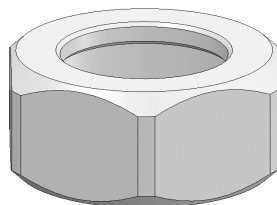
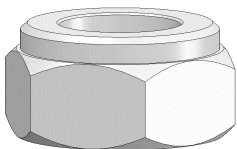


Ü-Mutter Cap nut	Durchfluss l/min bei 2bar Capacity l/min at 2bar	Sprühwinkel Spray angel
3/8"	3,15-16,0 l/min	45°, 60°, 90°, 120°
3/4"	6,3-63,0 l/min	45°, 60°, 90°, 120°
1 1/4"	40,0-160,0 l/min	45°, 60°, 90°, 120°
Anschluß: Schwalbenschwanz Connection: Dovetail		

Zubehör:

Ü-Muttern und Anschweißnippel in verschiedenen Ausführungen

Gewindenippel sind ebenfalls möglich



Werkstoffe / Materials:

1.4305 / 303	MS / Brass	PP, POM
1.4404 / 316L	Titan	PVDF, PTFE
1.4571 / 316Ti	Superduplex	PE, PVC
1.4841 / 314	Hastelloy	

Und alle anderen zerspanbaren Werkstoffe

And all others machining materials and alloys

Andere Literleistungen, Sprühwinkel und Anschlüsse sind möglich und fertigen wir nach kundenspezifischen Vorgaben

Other flowrates, spray angels and connections are possible. We develop and produce according to your specifications

Wenzel GmbH & Co. KG, Baachstrasse 1, D-72574 Bad Urach
Tel. +49 (0)7125/3559, www.wenzel-duesen.de, info@wenzel-duesen.de