

Flachstrahldüsen

Flat fan nozzles



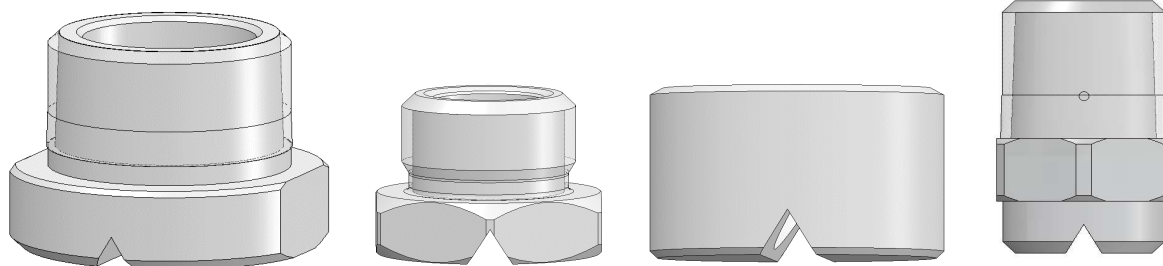
Baureihe FL 1/8"- 2"

Type FL 1/8"- 2"

Gleichmäßiges Flachstrahl-Sprühbild

Diverse Bauformen

Parabelförmige- und Rechteckverteilung ja nach Anwendung



Gewinde Thread	Durchfluss l/min bei 2bar Capacity l/min at 2bar	Sprühwinkel Spray angel
1/8"	1,0-8,5,0 l/min	45°, 60°, 90°, 120°
1/4"	1,0-20,0 l/min	45°, 60°, 90°, 120°
3/8"	4,0-35,0 l/min	45°, 60°, 90°, 120°
1/2"	25,0-63,0 l/min	45°, 60°, 90°, 120°
3/4"	25,0-125,0 l/min	45°, 60°, 90°, 120°
1 1/4"	40,0-160,0 l/min	45°, 60°, 90°, 120°
2"	100,0-425,0 l/min	45°, 60°, 90°, 120°

Standardgewinde: BSPT (DIN EN 10226); BSPP (DIN ISO228-1); NPT
Standard connections: BSPT (DIN EN 10226); BSPP (DIN ISO228-1); NPT

**Andere Literleistungen, Sprühwinkel und Anschlüsse sind möglich
und fertigen wir nach kundenspezifischen Vorgaben**

Other flowrates, spray angels and connections are possible.
We develop and produce according to your specifications

Werkstoffe / Materials:

1.4305 / 303	MS / Brass	PP, POM
1.4404 / 316L	Titan	PVDF, PTFE
1.4571 / 316Ti	Superduplex	PE, PVC
1.4841 / 314	Hastelloy	

Und alle anderen zerspanbaren Werkstoffe

And all others machining materials and alloys

Wenzel GmbH & Co. KG, Baachstrasse 1, D-72574 Bad Urach
Tel. +49 (0)7125/3559, www.wenzel-duesen.de, info@wenzel-duesen.de