

# Zungendüsen

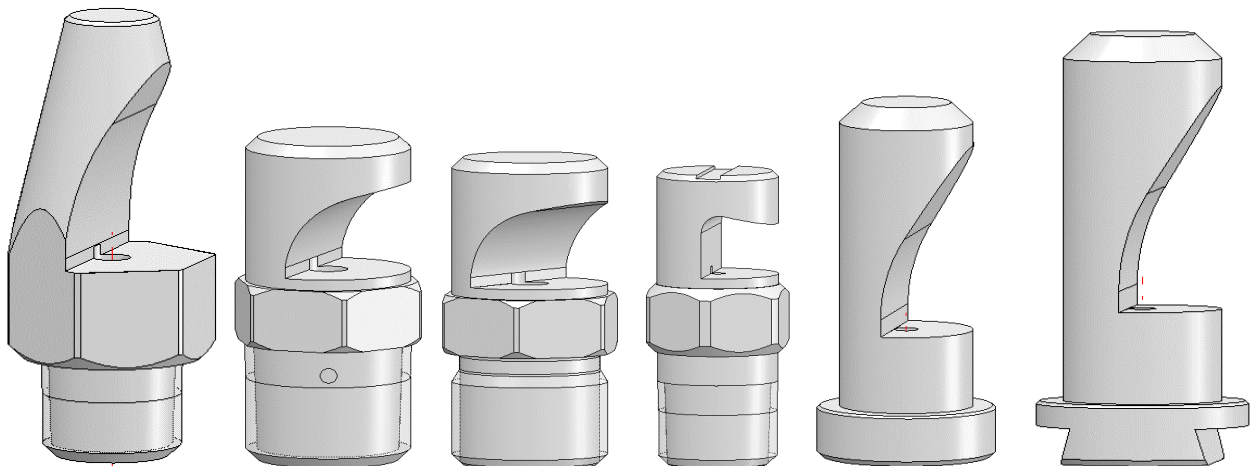
Deflector nozzles



## Baureihe ZU 1/8"- 1"

Type ZU 1/8"- 1"

**Gleichmäßiges Flachstrahl-Sprühbild**  
**Hoher Impact, Verstopfungsunempfindlich**  
**Diverse Bauformen**



<b>Gewinde</b> Thread	<b>Durchfluss l/min bei 2bar</b> Capacity l/min at 2bar	<b>Sprühwinkel</b> Spray angel
1/8"	1,0-10,0 l/min	50°, 60°, 90°, 140°
1/4"	1,5-16,0 l/min	50°, 60°, 90°, 140°
3/8"	12,0-52,0 l/min	50°, 60°, 90°, 140°
1/2"	12,0-76,0 l/min	50°, 60°, 90°, 140°
3/4"	40,0-135,0 l/min	50°, 60°, 90°, 140°
1"	75,0-192,0 l/min	50°, 60°, 90°, 140°

**Standardgewinde: BSPT (DIN EN 10226); BSPP (DIN ISO228-1); NPT**  
Standard connections: BSPT (DIN EN 10226); BSPP (DIN ISO228-1); NPT  
Anschluß Ü-Mutter mit Leistungsdaten auf Anfrage

**Andere Literleistungen, Sprühwinkel und Anschlüsse sind möglich und fertigen wir nach kundenspezifischen Vorgaben**

Other flowrates, spray angels and connections are possible.

We develop and produce according to your specifications

**Werkstoffe / Materials:**

1.4305 / 303	MS / Brass	PP, POM
1.4404 / 316L	Titan	PVDF, PTFE
1.4571 / 316Ti	Superduplex	PE, PVC
1.4841 / 314	Hastelloy	

**Und alle anderen zerspanbaren Werkstoffe**

And all others machining materials and alloys

Wenzel GmbH & Co. KG, Baachstrasse 1, D-72574 Bad Urach  
Tel. +49 (0)7125/3559, [www.wenzel-duesen.de](http://www.wenzel-duesen.de), [info@wenzel-duesen.de](mailto:info@wenzel-duesen.de)